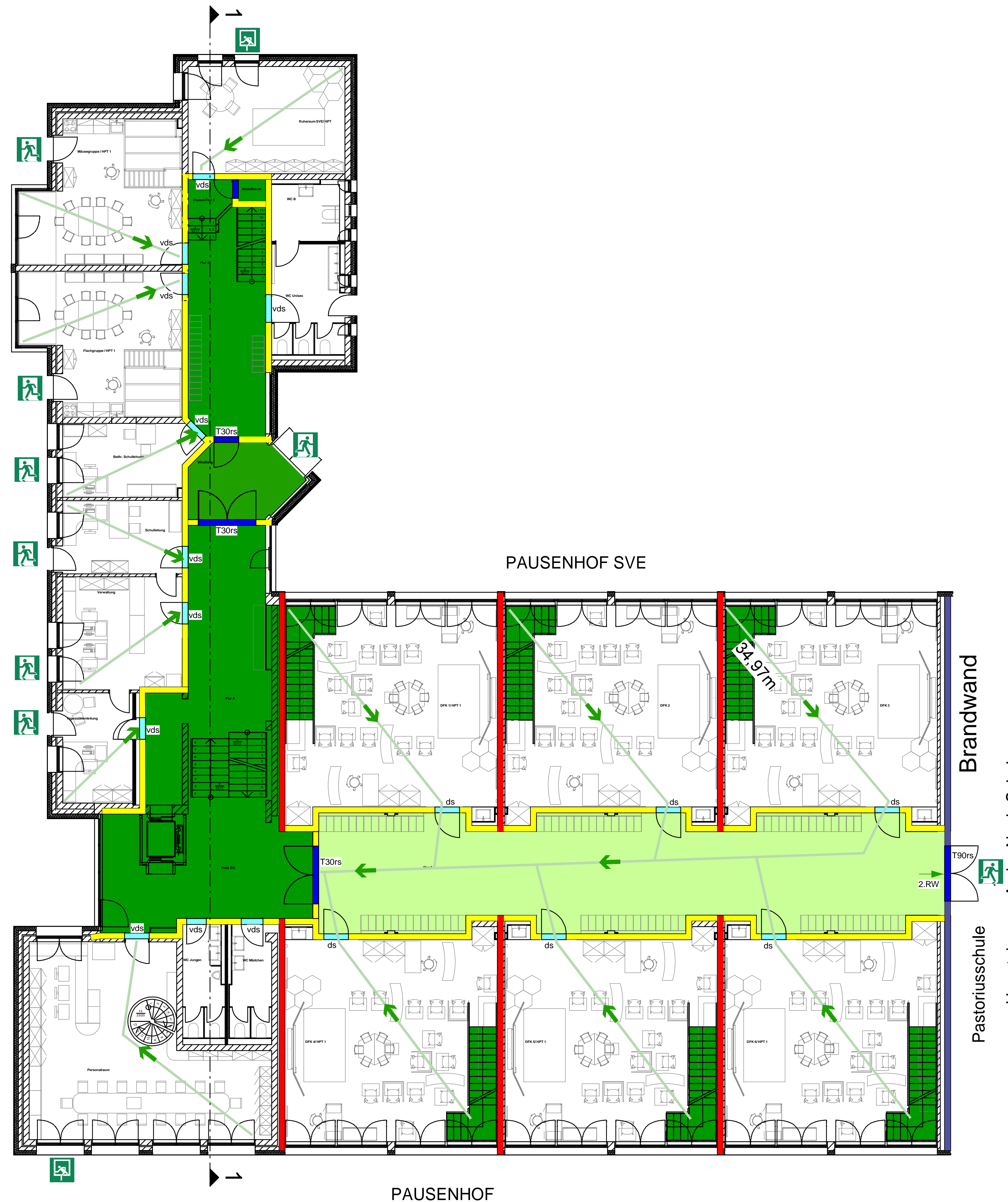
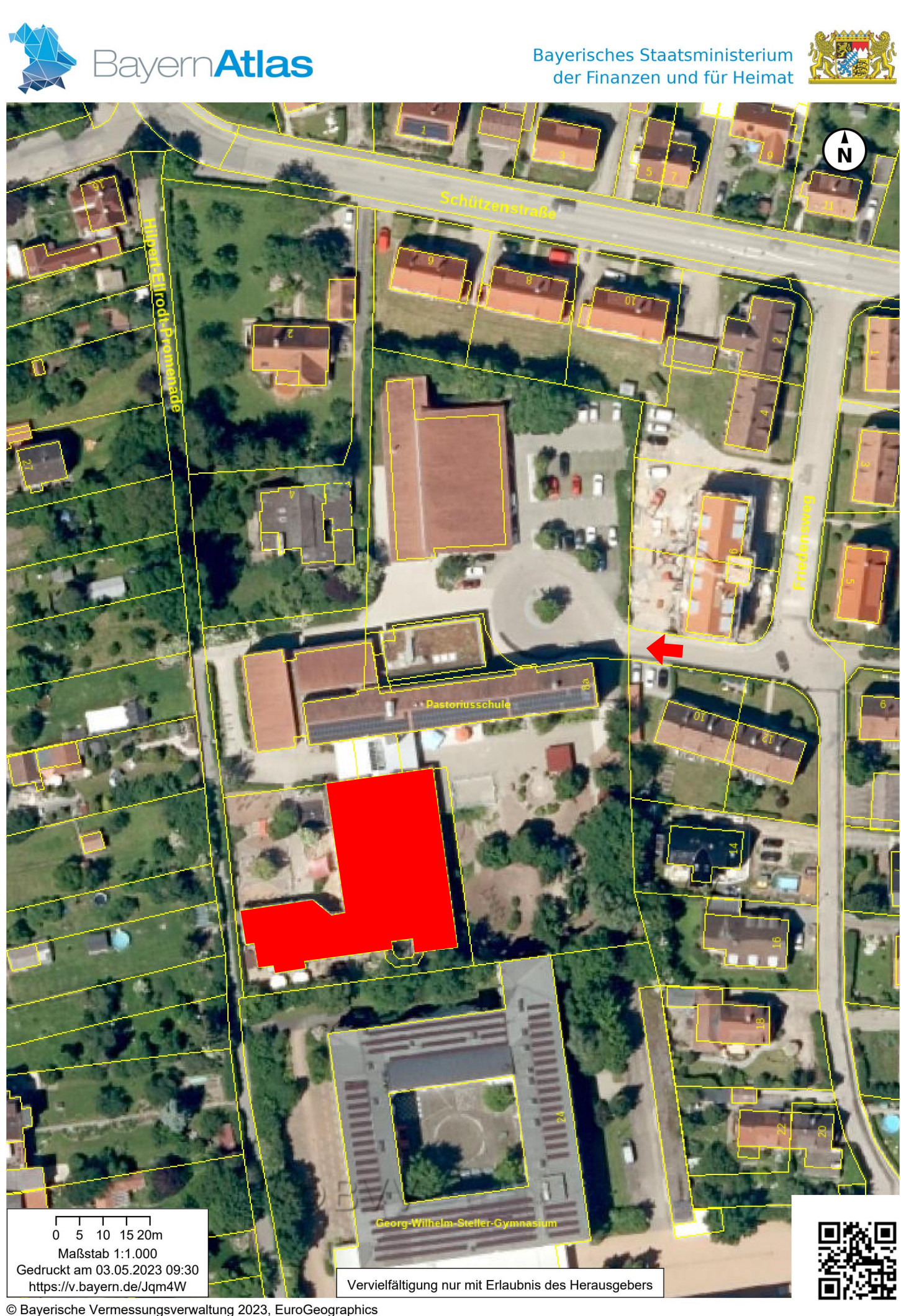


BRANDSCHUTZPLAN

Grundriss Erdgeschoss



Lageplan



Verhalten im Brandfall

Ruhe bewahren

1. Brand melden

Brandmelder betätigen oder
Telefon: 112
Wo brennt es?
Was brennt?
Wie viel brennt?
Welche Gefahren?
Warten auf Rückfragen!

2. In Sicherheit bringen

Gefährdete Personen mitnehmen
Türen und Fenster schließen
Gekennzeichneten
Rettungswegen folgen
Aufzug nicht benutzen.
Anweisungen beachten

3. Lösversuch unternehmen

Feuerlöscher benutzen

Legende

Brandüberschlag feuerbeständig	Grundfläche Bestand
Brandabschnitt Neubau	Notwendiger Flur, notwendiger (sicherer) Ausgang ins Freie
Notwendige Treppe, notwendiger Treppenraum und zugehöriger Ausgang ins Freie	Tür feuerhemmend, rauchdicht und selbstschließend
Tür mit bestimmten, jedoch nicht klassifizierten Anforderungen	Rauchschutztür
Brandwand	feuerbeständig in Bauart von Brandwänden
Feuerhemmend	Feuerbeständig
FW fb - Feuerwiderstandsfähigkeit feuerbeständiger Bauteile + Mechanischer Beanspruchung	Automatischer Melder
FW hf - Feuerwiderstandsfähigkeit hochfeuerhemmender Bauteile + Mechanischer Beanspruchung	ÖF - Offenes Fenster (Treppenraum)
FW fh - Feuerwiderstandsfähigkeit feuerhemmend und aus nichtbenutzbaren Bekleidung und Dämmstoffen	ÖRA - Öffnung zur Rauchableitung (Treppenraum)
1. Rettungsweg	Rauch- und Wärmeabzugsanlage
2. Rettungsweg	Notausgang
ASL = Zweiter Rettungsweg durch "Anliegerbare Ställe" (A) mit "Steck-Leiter" (SL) der Feuerwehr (ASL) = geeignetes Fenster	Anliegerstelle
ADL = Zweiter Rettungsweg durch "Anliegerbare Ställe" (A) mit "Dreh-Leiter" (DL) der Feuerwehr (ADL) = geeignetes Fenster	Blitzleuchte
FIZ - Feuerwehr Informationszentrale	Löschwasserentnahmestelle
FAT - Feuerwehr Anzeigetafel	Löschwasserentnahmestelle
FSD - Feuerwehrschlüssel-depot	Steigleitung trocken
BMZ - Brandmeldezentrale	Feuerwehrgang

T30 - Türe feuerhemmend
T30 rs - Türe feuerhemmend, rauchdicht und selbstschließend
T90 - Türe feuerbeständig
T90 rs - Türe feuerbeständig, rauchdicht und selbstschließend
ds - Türe dichtschließen
vds - Türe vollständig dicht- und selbstschließend
RS - Türe rauchdicht und selbstschließend
1.RW - erster Rettungsweg
2.RW - zweiter Rettungsweg
RWA - Rauch- und Wärmeabzugsanlage